

Nürnberg, 13. November 2006

LGA QualiTest GmbH Postfach 3022 90014 Nürnberg

SCHISCHEK GmbH  
Herr Thomas Kellermann  
Mühlsteig 45

90579 Langenzenn



## UNTERSUCHUNGSBERICHT Nr.: E 3.996

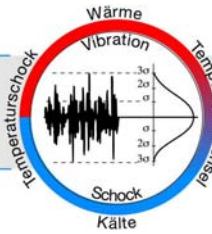
*Auftrag: IP-Schutzartprüfung IP 66 nach DIN EN 60529*

*Auftr. Nr.: pers. durch Herrn Kellermann am 02.11.2006*

*Gegenstand: Stellantrieb Baugröße M, Typen ExMax, RedMax und InMax*

*Mustergegeräte: 2 Stück RedMax-50-75*





## 1. Staubprüfung nach EN 60 529

Prüfdauer:	8 Stunden, <b>mit Unterdruck</b>
Prüfstaub:	Talkum
Elekt. Betrieb:	keiner

## 2 Strahlwasserprüfung IP X6

Prüfdauer:	3 Minuten (Drehtisch)
Prüfeinrichtung:	Strahldüse; 12,5 mm Düsendurchmesser
Prüflingsauflage:	Träger perforiert
Volumenstrom:	100 l/min $\pm 5\%$
Wasserdruck:	ca. 100 kPa

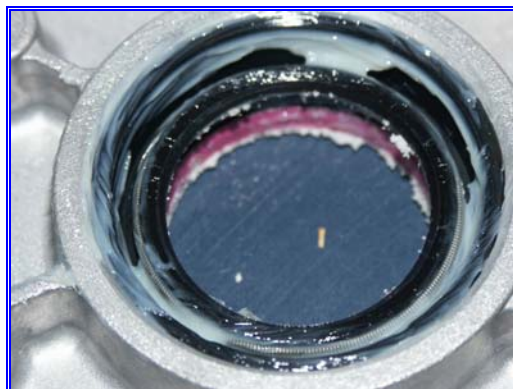
## 3 Vereinbarung

Für jede Prüfung wird ein Prüfling herangezogen.

Eine ausführliche Funktionsprüfung wird/wurde durch die Firma Schischek, Langenzenn, durchgeführt.

## 4 Anmerkung

Die O-Ringe sind auf den nach außen führenden Wellen, dick eingefettet.



## 5 Feststellung

Es ist keinerlei Eindringen von Staub oder Wasser in die Prüflinge feststellbar.

Der Schutzgrad **IP 66** gilt als bestanden.

LGA QualiTest GmbH  
**Umweltsimulation**

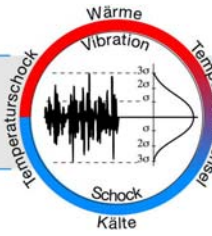
Dipl.-Ing. G. Windmüller  
Leiter des Fachzentrums

Leiter des Fachzentrums

Die Untersuchungsergebnisse sind nur für die eingangs erwähnten Prüflinge gültig.  
Eine Vervielfältigung des Untersuchungsberichtes, auch nur auszugsweise, ist nicht zulässig.

### Anlage

1. Versuchaufbau
2. Prüflinge nach den Prüfungen

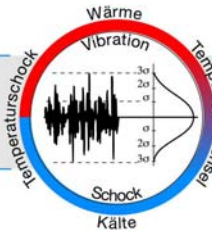


## Anlage 1 a

### Versuchaufbau

### IP 6X-Prüfung



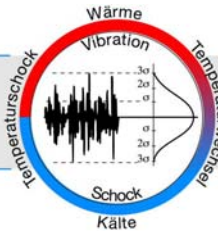


## Anlage 1 b

### Versuchaufbau

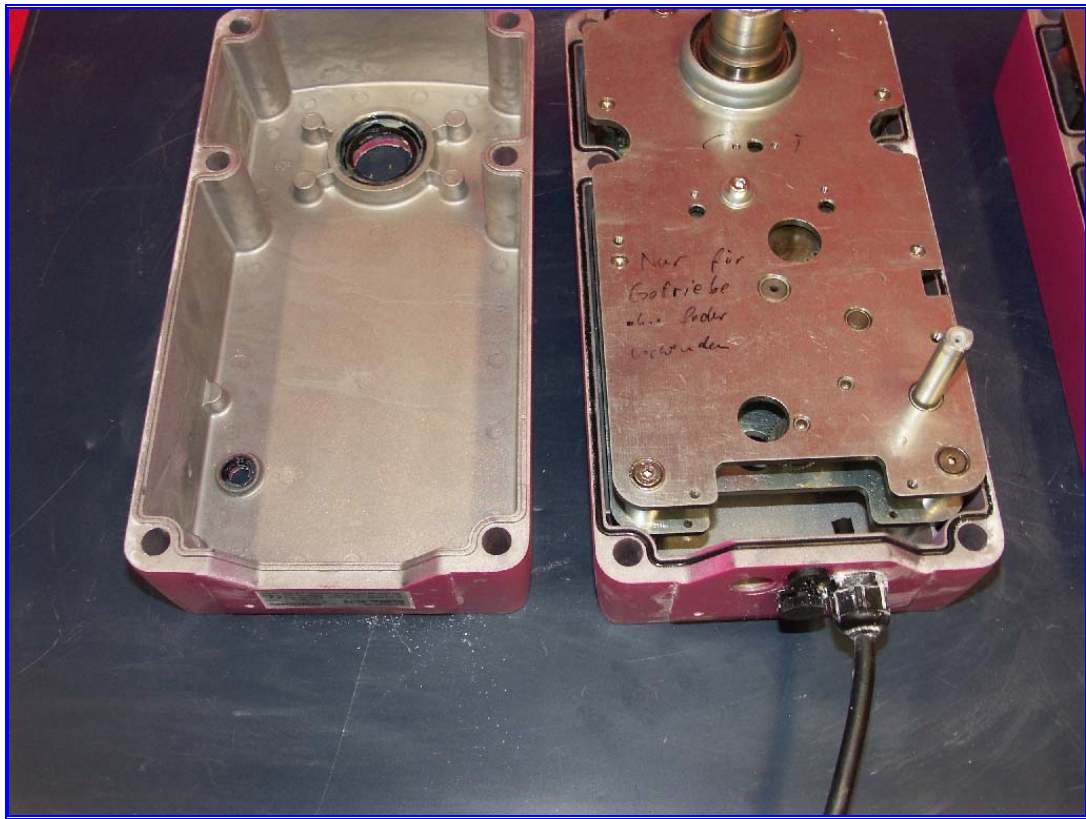
### IP X6-Prüfung

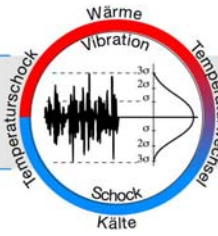




Anlage 2 a

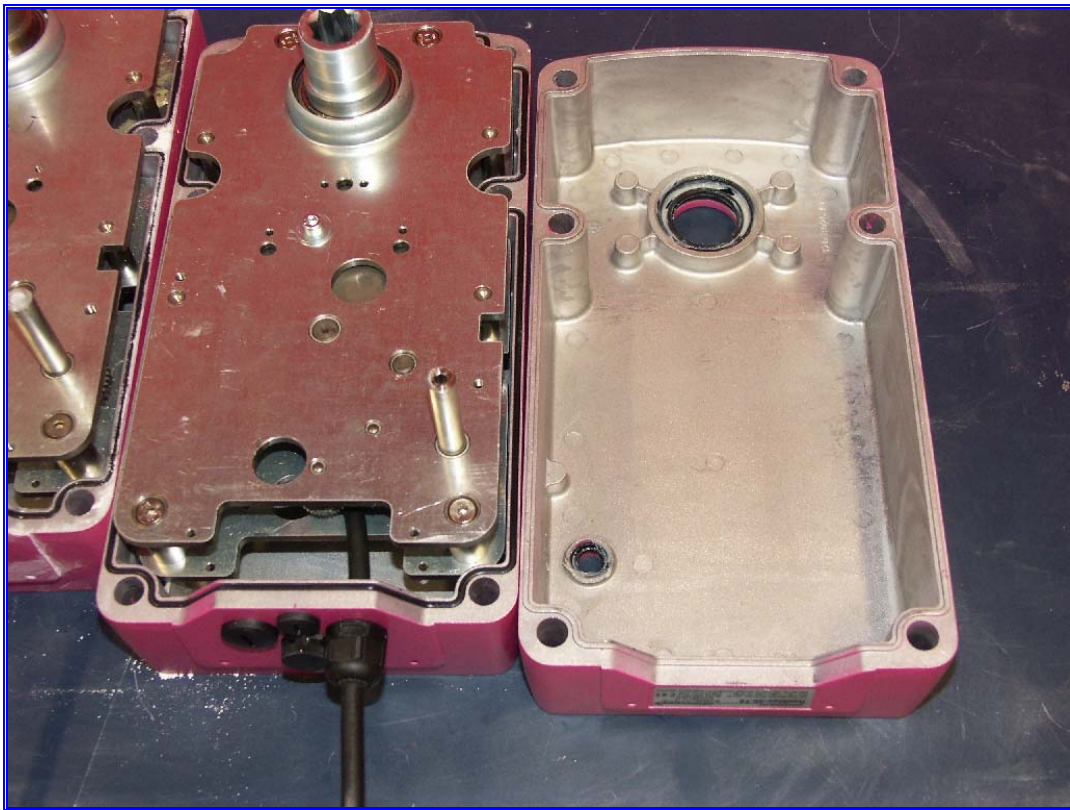
Prüfling nach IP 6X-Prüfung

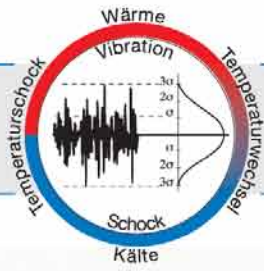




## Anlage 2 b

### Prüfling nach IP X6-Prüfung





# Umweltsimulation

Feldmessung • Kalibrierung

